

Beratungsangebote des Landessportbundes Niedersachsen

Referent: Dietmar Fischer (Vereinsberater)



Vereinsberatung

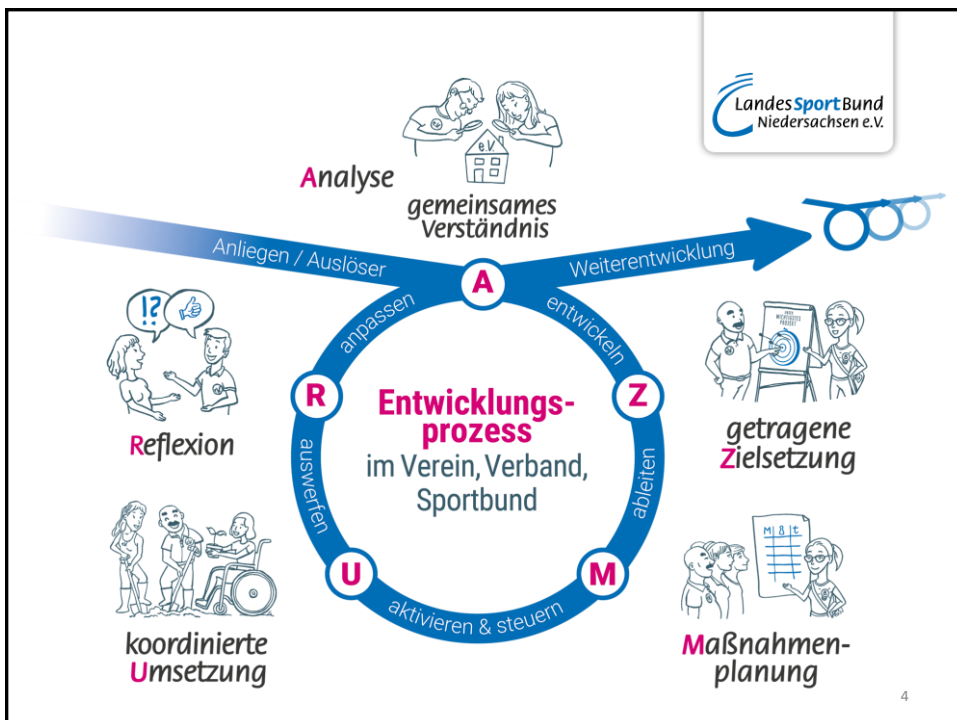
Herausforderungen

- den Verein in die **Zukunft** führen
- den Verein und seine Angebote **bekannt machen**
- in **Projekten** arbeiten und **Teams** leiten
- **Mitarbeiter*innen** für die Vereinsarbeit gewinnen
- den Verein **finanziell** gut aufstellen, **gemeinnützig** handeln und **steuerliche** Pflichten erfüllen
- **rechtliche Aspekte** beachten und **Risiken** absichern
- **Netzwerke** aufbauen und **Kooperationen** gestalten
- den Verein **effizient** gestalten

Vereinsberatung



- über 100 qualifizierte **Vereins-Berater*innen** in Niedersachsen
- **individuell** auf den Verein zugeschnittene Veranstaltungen
- **Begleitung** vom Anliegen bis zur Lösung



Vereinsberatung

Begleitung in Entwicklungsprozessen

Einstieg in einen
Entwicklungs-
prozess

Weiterführung
eines
Entwicklungs-
prozesses

Reflexion eines
Entwicklungs-
prozesses



- Strukturveränderung
- Kooperation/Fusion
- Gewinnung von Engagierten
- Angebotsentwicklung
- Digitalisierung
- ...

Vereinsberatung

Ergänzende Beratungsformate

Beratung zu
Fachthemen

- Finanzmanagement
- Steuern/
Gemeinnützigkeit
- Bezahlte Mitarbeit
- Vereinsrecht
- Datenschutz
- Versicherungsschutz
- ...

Moderation vor
Ort

- Mitgliederversammlungen
 - Klausurtagungen
 - Workshops
 - Projektgruppensitzungen
- z. B. zur Überarbeitung bzw.
Neufassung der **Vereinsatzung**

Begleitung in Entwicklungsprozessen



Das **Anliegen des Vereins** wird aufgenommen, die **aktuelle Situation** wird beleuchtet und gemeinsam wird nach **Lösungen** gesucht (partizipativer Prozess).

Beginn über ein **Einstiegsgespräch**. Anschließend Zusammenfassung und Angebot für die Weiterführung.

Vorbereitung der **Weiterführung**, methodische Begleitung und Dokumentation.

Reflexion zum Abschluss.

- Vermittlung eines Beratungsteams aus dem LSB-Beratungspool
- Einstiegsgespräch: 100 % Förderung (bis zu 2 Std.)
- Weiterführung: Eigenanteil 25,- € pro Std. (bis zu 24 Std. im Jahr)
- Reflexion: 100 % Förderung (bis zu 2 Std.)

7

Ergänzende Beratungsformate



Beratung zu Fachthemen*

- Eine Person mit entsprechender Fachkompetenz beantwortet **konkrete Fragen** zu einem Fachthema.
- **Beispiele:** Finanzen, Steuern/Gemeinnützigkeit, Bezahlte Mitarbeit, Vereinsrecht, Datenschutz, Versicherungsschutz, ...
- **Eigenanteil:** 25,- € pro Std.
- bis zu **8 Std. pro Jahr**
(mit Entwicklungsprozess bis zu 3 x 8 Std.)

* keine individuelle Steuer-, Rechts- oder Versicherungsberatung

8

Ergänzende Beratungsformate



Moderation

- Ein*e Moderator*in begleitet eine **Veranstaltung, Klausurtagung, Projektgruppensitzung, etc..**
- **Moderator*in** aus dem LSB-Beratungspool
- **Eigenanteil: 25,- € pro Std.**
- bis zu **16 Std. pro Jahr**
(mit Entwicklungsprozess bis zu 3 x 16 Std.)

Beispiel: Überarbeitung bzw. Neufassung der Vereinssatzung

9

Infos und Anmeldung



Anmeldung

über das **Förderportal** (Zugang zum Intranet notwendig)

<https://www.lsb-nds.net/>

oder aktuell noch über **Vereinshelden**

<https://vereinshelden.org/anmeldeportal/>

Ansprechpartnerin beim KSB Leer:

Wiebke Wehr

0 49 50 / 98 79 02 - 4

wiebke.wehr@ksb-leer.de

Bürozeiten: Dienstag bis Donnerstag von 9.00 bis 13.00 Uhr,
weitere Termine nach Absprache

10

Beratungsangebote des Landessportbundes Niedersachsen

Vielen Dank für Ihr Interesse!

